



「あかりデータプロダクト作成計画」概要

山村 一誠

(宇宙研・「あかりデータ処理・解析チーム」)



赤外線天文衛星「あかり」



打ち上げ: 2006/2/22 (JST)

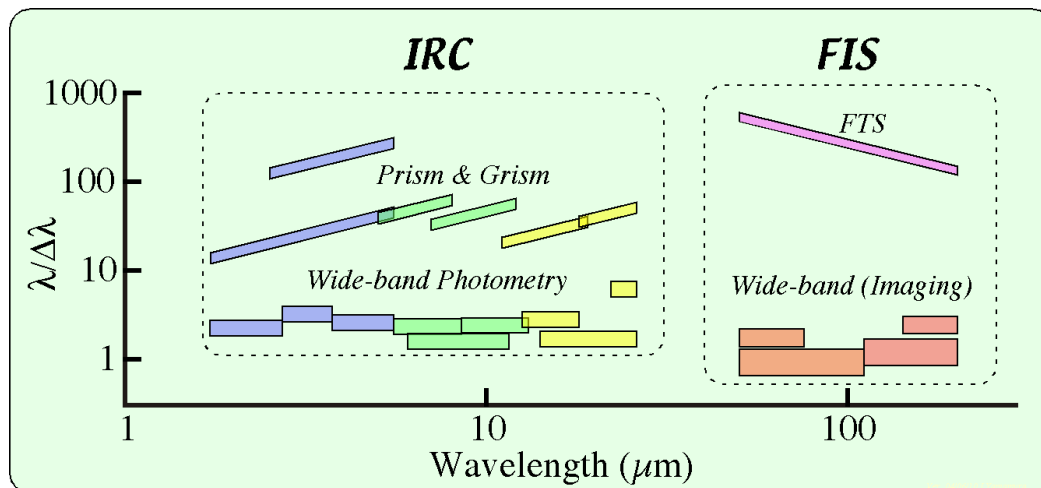
観測期間:

2006/5/8~2007/8/26 (Phase 1 & 2: 液体ヘリウム冷却)

2008/6/1~2010/2/15 (Phase 3: 機械式冷凍機のみ)

運用終了: 2011年11月24日

望遠鏡口径 68.5 cm
二種類の観測装置
観測波長 1.8–26, 50–180 μm



- 全天サーベイ
(2006/05–2007/08)
 - 9, 18, 65, 90, 140, 160 μm
 - 全天の 96 % 以上をカバー
- 指向観測

Phase	1&2	3
IRC撮像	3000	3800
IRC分光	900	8800
FIS撮像	1100	—
FIS分光	550	—

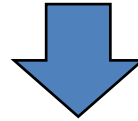


あかりデータプロダクト作成計画

- 2013年度から**5年計画**として実行中(現在4年目)

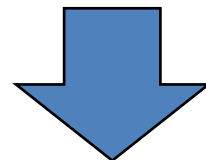
【これまで】

- 全天サーベイ → プロジェクトが処理、**カタログ**を公開
- 指向観測 → ユーザ(観測者)が自分でデータ処理
- ※ 「あかり」やデータ処理に関する知識・スキルが必要



【これから】

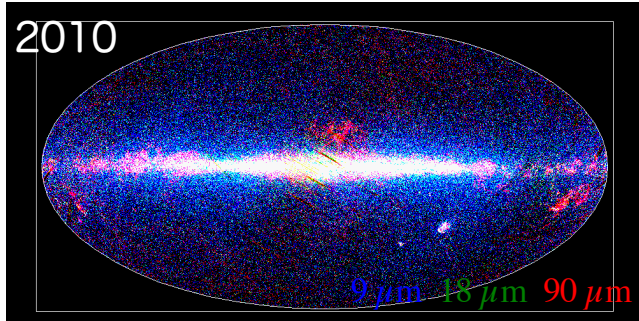
- 全天サーベイ → イメージデータ、改良版カタログを作成
- 指向観測 → “すべて”のデータを処理・校正済でアーカイブ。
すぐに見られる！すぐに解析できる！



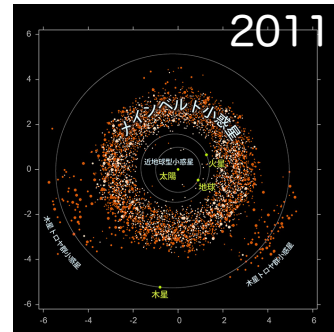
**データ利用の広がり
新たな視点からの解析**

これまでに公開された主なデータ

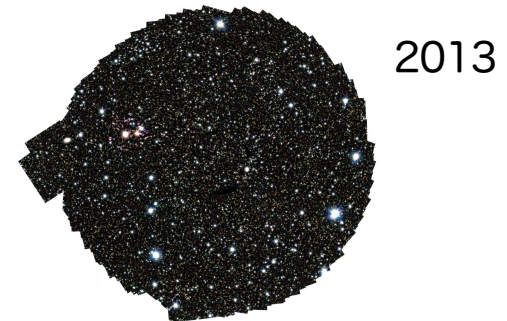
点源天体カタログVer.1



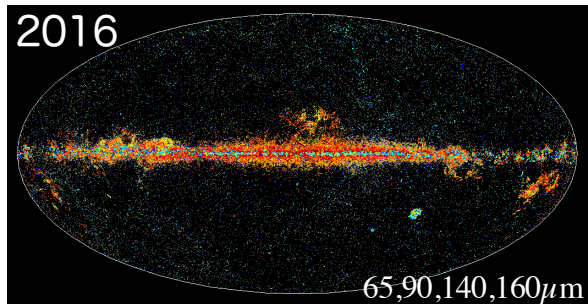
「あかり」小惑星カタログ



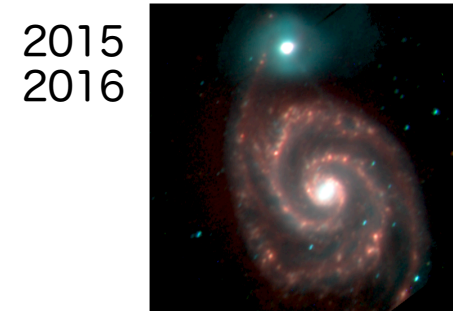
北黄極領域天体カタログ



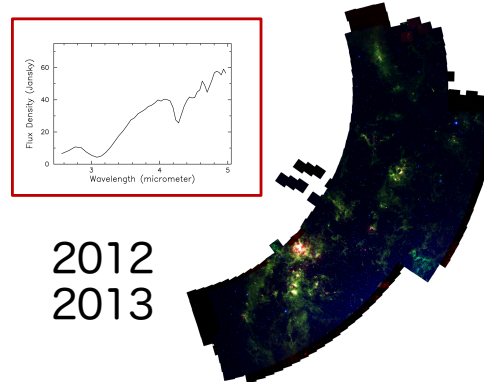
遠赤外線点源天体カタログ Ver.2



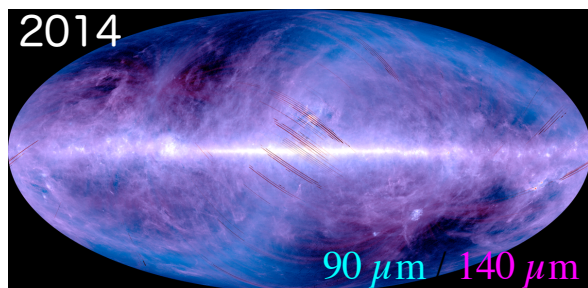
近・中間赤外線撮像データ



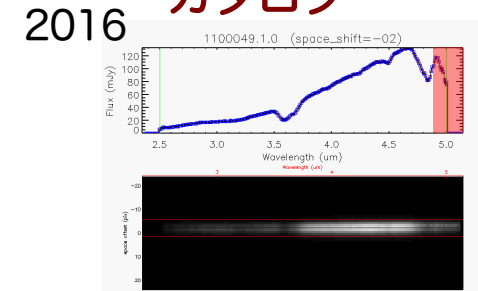
大マゼラン雲天体カタログ・
分光カタログ



遠赤外線全天イメージマップ



近赤外線点源スペクトル
カタログ



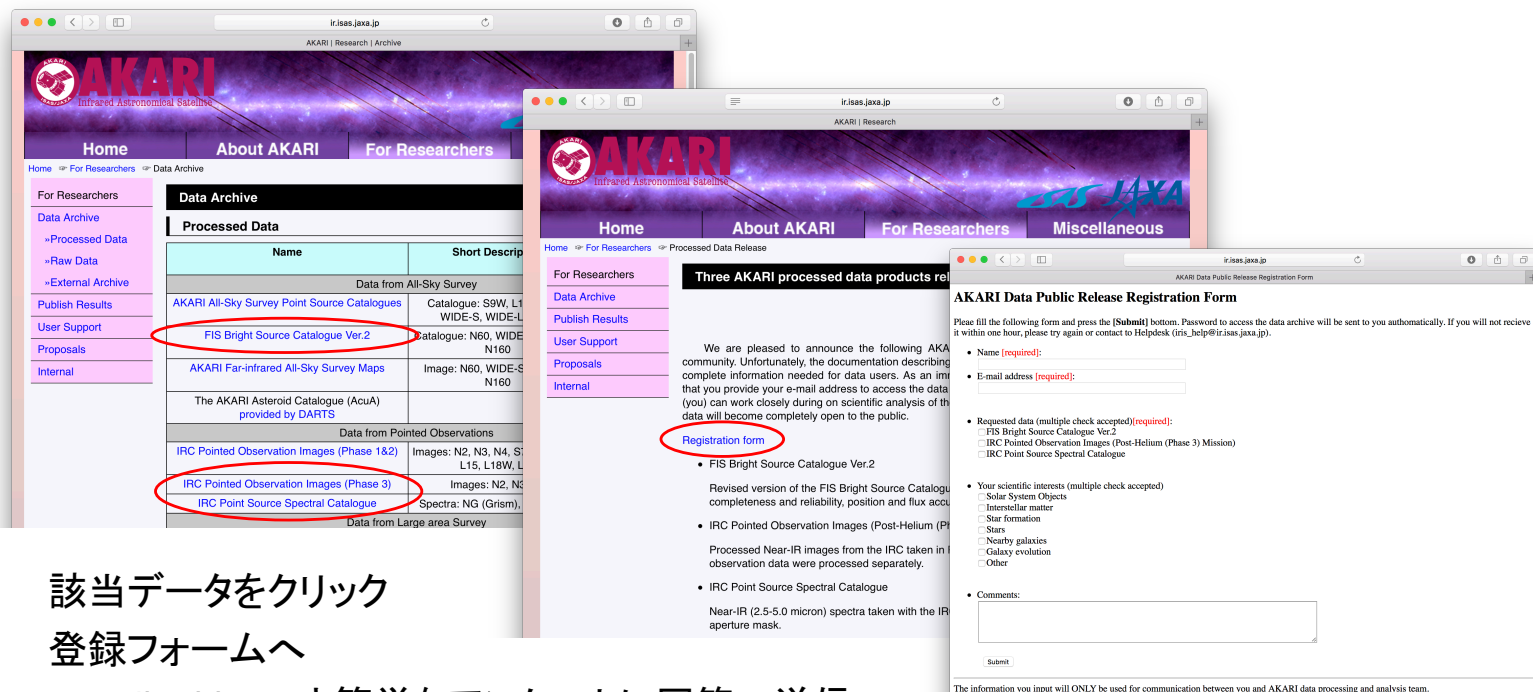


データアクセスについて

- 「あかり」Web: 暫定アーカイブ
<http://www.ir.isas.jaxa.jp/AKARI/index-j.html>
(研究者向け → Data Archive)
 - 作成されたデータをまず配布する場所
 - 検索機能等は最小限
- DARTS: 恒久アーカイブ
<http://darts.isas.jaxa.jp/astro/akari/>
 - 最終的な「あかり」アーカイブ
 - Catalogue Archive Server (CAS)等のサービスあり
- JVO@NAOJ
<http://jvo.nao.ac.jp/portal/>
 - 天体カタログ、全天マップ等
- CDS, IRSA@IPAC 他

データアクセスについて

- 最新のデータへのアクセスは登録制
 - 予想されるデータの微修正の連絡、Q&Aなどでユーザとの連絡が取れるよう。
 - ドキュメント(Reference論文発行)後は完全に自由アクセス
 - FISBSC ver.2
 - IRC指向観測images (Phase 3)
 - IRC点源分光データ



The screenshots illustrate the process of accessing AKARI data. The first screenshot shows the 'Data Archive' page with a table of processed data. The second screenshot shows the 'Three AKARI processed data products released' page, highlighting the 'Registration form' link. The third screenshot shows the 'AKARI Data Public Release Registration Form' with fields for Name, E-mail address, and requested data.

Name	Short Description
Data from All-Sky Survey	
AKARI All-Sky Survey Point Source Catalogues	Catalogue: S9W, L1 WIDE-S, WIDE-L
FIS Bright Source Catalogue Ver.2	Catalogue: N60, WIDE-S N160
AKARI Far-infrared All-Sky Survey Maps	Image: N60, WIDE-S N160
The AKARI Asteroid Catalogue (AcuA) provided by DARTS	
Data from Pointed Observations	
IRC Pointed Observation Images (Phase 1&2)	Images: N2, N3, N4, S1 L15, L18W, L
IRC Pointed Observation Images (Phase 3)	Images: N2, N3
IRC Point Source Spectral Catalogue	Spectra: NG (Grism),
Data from Large area Survey	

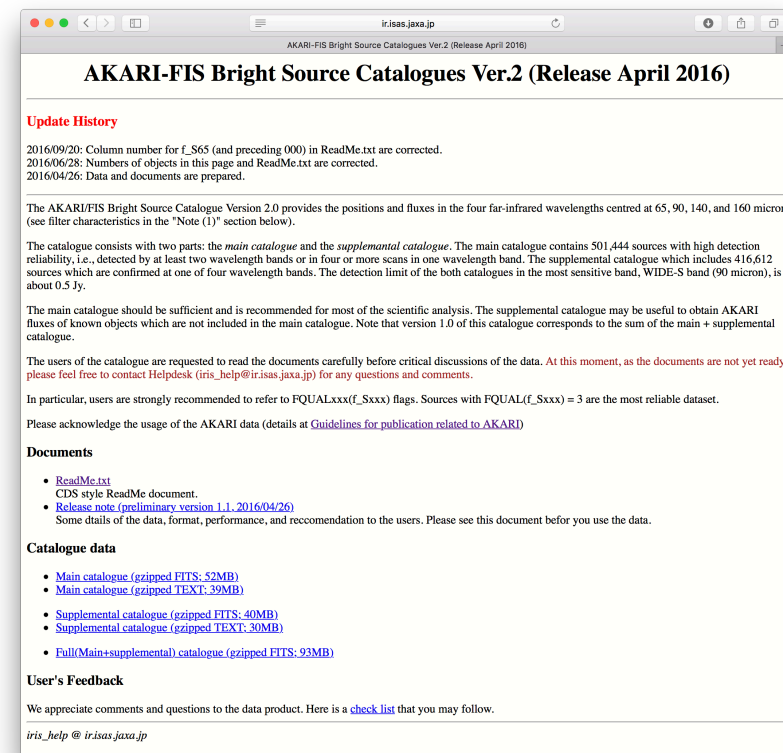
- 該当データをクリック
- 登録フォームへ
- e-mail address と簡単なアンケートに回答～送信
- データのURLとパスワードをe-mailで送信



データアクセスについて

- 「あかり」Web: 暫定アーカイブ
<http://www.ir.isas.jaxa.jp/AKARI/index-j.html>

- 各データページの内容
 - CDS形式ReadMe.txt
 - Release Note
 - Reference paper(へのリンク)
 - データファイル
 - 検索ツール(Optional)
 - 一括ダウンロードパッケージ(optional)





第4回「あかり」国際会議

- 日時：2017年10月後半
- 場所：東京大学あるいは神奈川～静岡付近
- テーマ
 - 「あかり」アーカイブデータを用いた研究成果の報告
 - 「あかり」ミッションの総括と今後への発展の可能性を議論